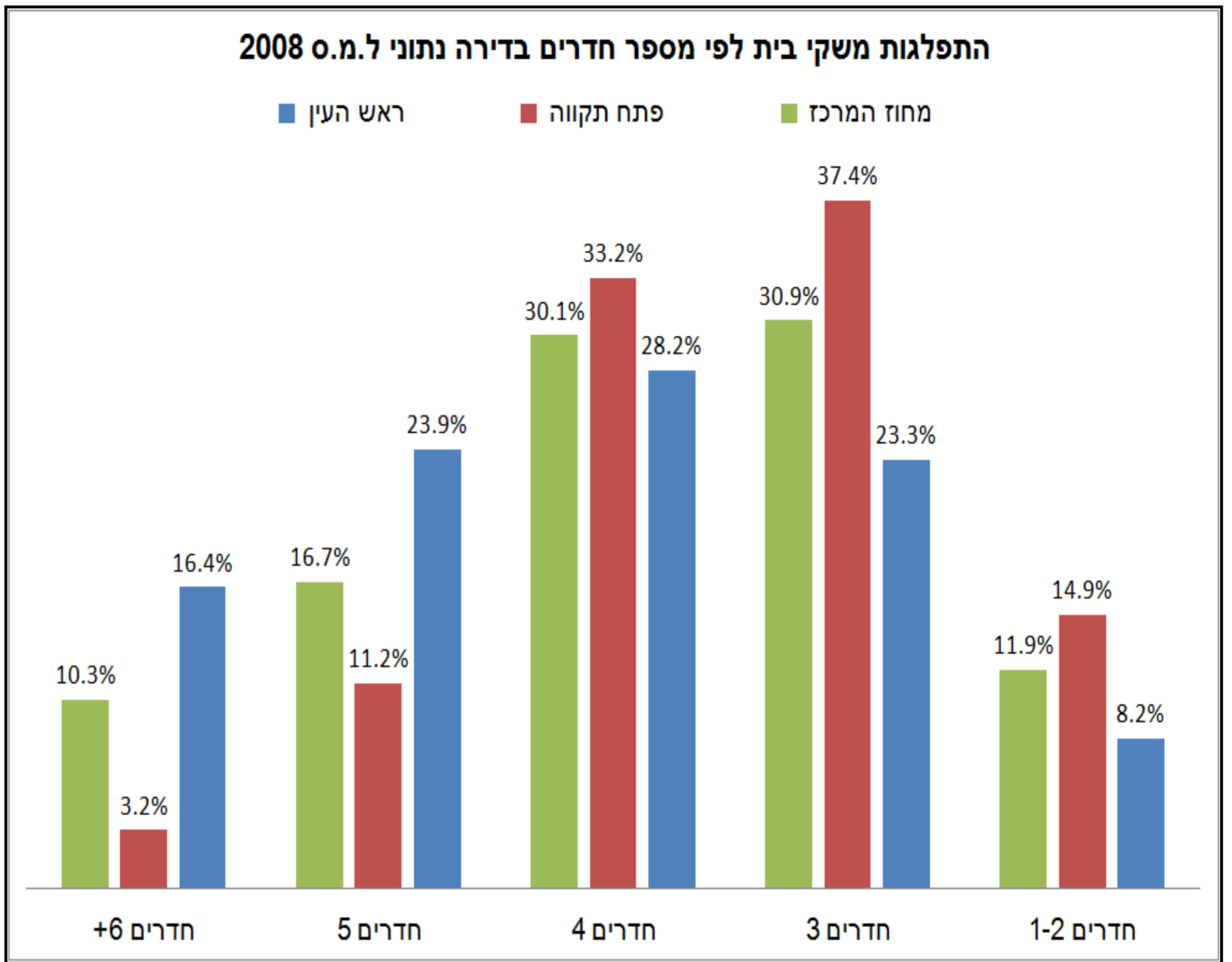
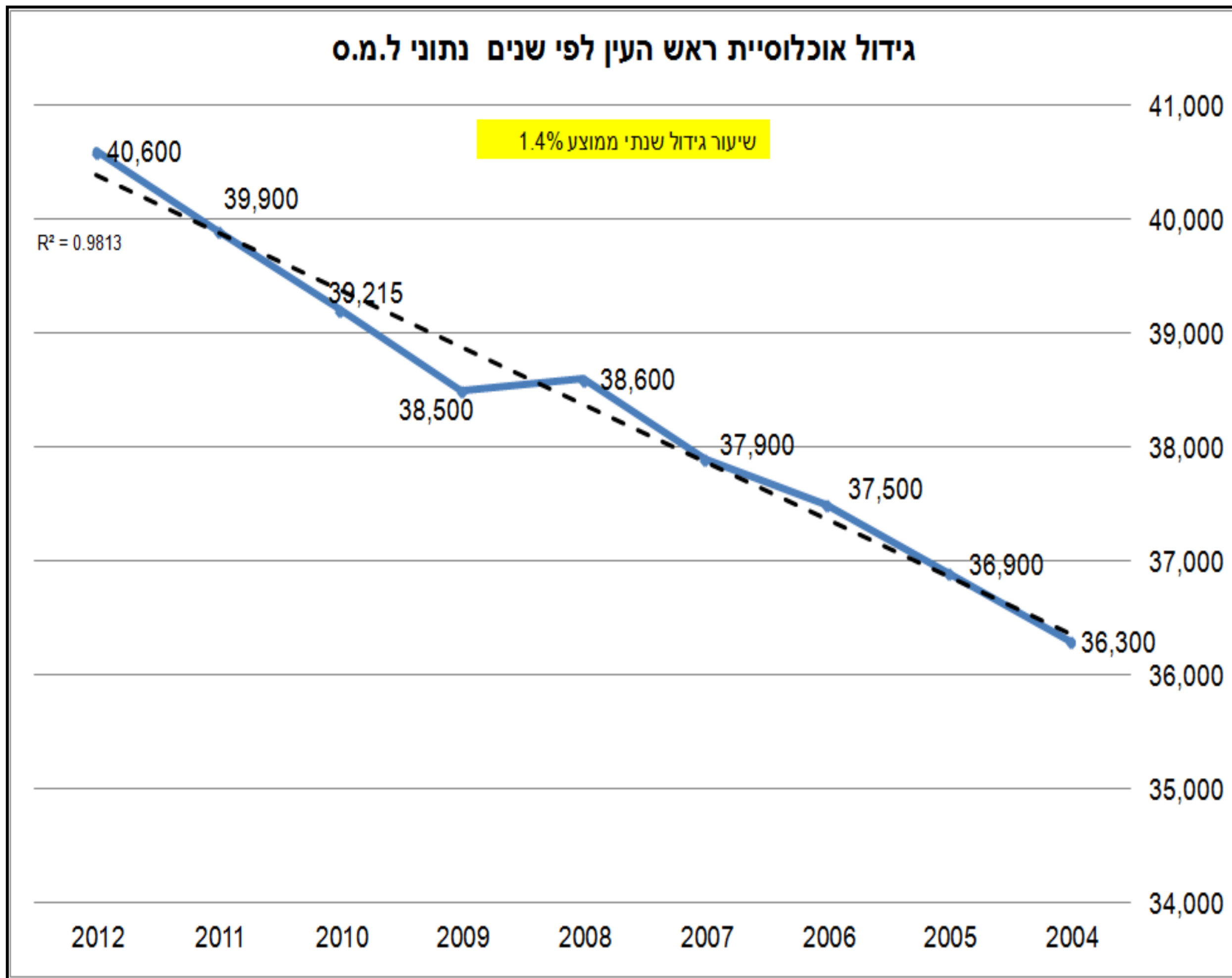


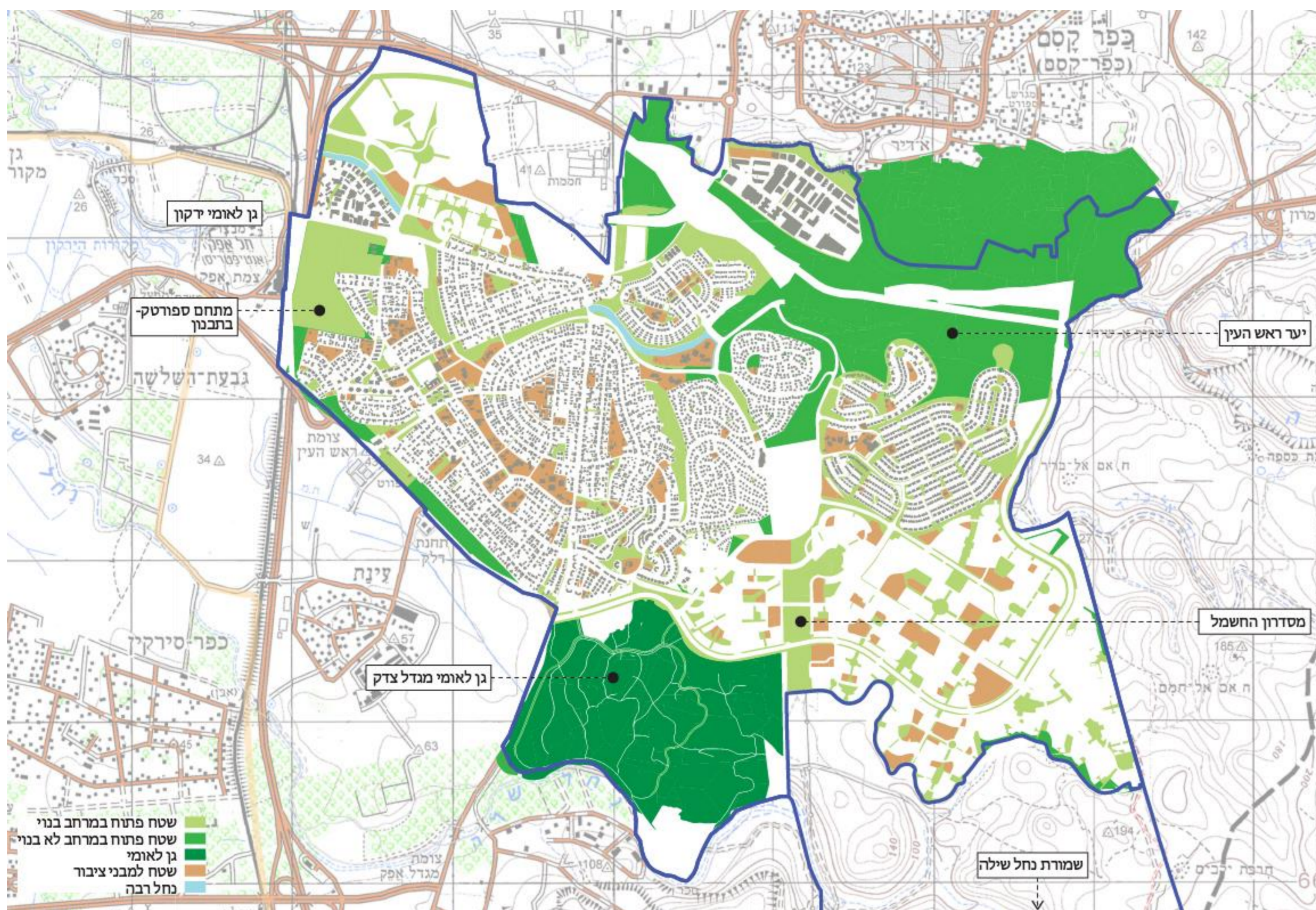


# תכנית מתאר מקומית ראש העין אוכלוסיה, חברה וחינוך

## מגמות גידול אוכלוסיה והתפלגות משקי בית לפי חדרים



## שטחי ציבור (שב"צ ושצ"פ) בעיר הוותיקה, בגבעות וברובעים החדשים



## המארג הסוציו-כלכלי של אוכלוסיית ראש העין ואפיון מערכת החינוך

אזור סטטיסטי ל.מ.ס.	שכונה	אוכלוסייה 2008	גודל משפחה ממוצע	גודל שנתון 0-17	אחוז בני +15 תואר ראשון ושני	אחוז בני מעלה 65
כלל העיר		37,800	3.7	1.8%	23%	7%
1+2 רמב"ם		4,600	3.4	1.9%	9%	12%
3 צה"ל		3,600	3.6	1.8%	7%	7%
4 אביב + שיכון ב		4,300	4.0	1.7%	6%	6%
5 שבזי + שיכון ג'		3,200	3.2	1.7%	10%	10%
6 הרקפות (שכונת ה' + שכונת ו')		3,100	3.3	1.7%	10%	11%
7 סה"כ שכונות ותיקות		18,800	3.5	1.8%	8%	9%
8 מצפה אפק		4,000	3.9	2.2%	26%	2%
9 גבעת טל		3,100	3.7	1.7%	42%	12%
10 גבעת הסלעים וגני אפק		2,800	4.0	1.9%	27%	2%
11 פארק תעשייה אפק		-	-	-	-	-
12 נווה אפק - צפון		3,200	3.6	2.2%	35%	4%
13 נווה אפק מרכז		2,100	4.3	1.8%	43%	2%
14 נווה אפק דרום		3,800	4.0	1.7%	46%	6%
סה"כ שכונות חדשות		19,000	3.9	1.9%	37%	5%

מאפיינים/זרמים לשנת 2013/2014	ממלכתי	ממ"ד	תורני	סה"כ
תלמידי כיתה א' בראש העין	47.5%	29.1%	23.4%	100%
ממוצע מספר ילדים בכיתה גן	28	30	31	29
ממוצע תלמידים לכיתה בחינוך יסודי	29	24	23	25
ממוצע תלמידים לכיתה בתיכוניים	32	25	לומדים מחוץ לעיר	28% מתלמידי י"ב בראש העין לומדים מחוץ ליישוב

מאפיינים / אזור	בעיר הוותיקה ובגבעות	ברובעים החדשים
יחידות דיור / משקי בית	11,122 (53% בעיר הוותיקה)	כ- 16,000
שטחים ביעוד למבני ציבור שב"צ	550 דונם	כ- 500 דונם